

新生儿舌筛查测试量表
--婴儿舌系带情况及评分
马蒂内利 2015

婴儿姓名：_____

婴儿生日：_____/_____/_____ 测试时间：_____/_____/_____

1. 休憩时嘴唇形态



() 关闭 (0)



() 半开 (1)



() 全开 (2)

2. 哭泣时舌头的姿态



() 中线 (0)



() 抬高 (0)



() 中线但舌侧抬高 (2)



() 舌尖向下同时
舌侧抬高 (2)

3. 哭泣或经过引导时舌头抬起时舌尖的形状



() 圆形 (0)



() V形 (2)



() 心型 (3)

4. 舌系带



() 可见



() 不可见



() 经引导*可见

*经引导：拉伸并向后将舌头向后推。如果系带不可见，需在婴儿 30 天大时重新评估。

4.1 系带厚度



() 薄 (0)



() 厚 (2)

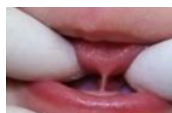
4.2 系带与舌头的连接



() 舌中线 (0)



() 舌中线至舌尖之间 (2)



() 舌尖 (3)

4.3 系带与口腔底部的连接



() 从舌下阜可见 (0)



() 从下牙槽嵴可见 (1)

评分 0-4 分： 正常()

评分 5-6 分： 疑似() 于_____/_____/_____重新评估

评分 7 分或以上： 剪切() 舌系带有切开的必要。